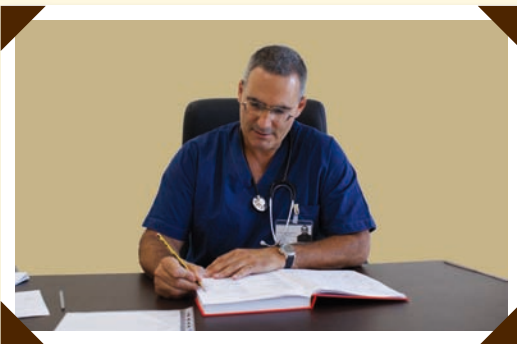




pulmino a disposizione degli ospiti completano la ricettività di Ispra Relais. Ideale per lungodegenze, come per periodi di vacanza protetta o di sollievo alle famiglie, sia per chi desideri vivere la Terza Età in modo protetto e attivo, sia per chi non più autosufficiente, abbia particolari necessità assistenziali e di supporto medico-geriatrico qualificato. È attivo il servizio di R.S.A. aperta.

### TANTA ASSISTENZA E UN SORRISO IN PIÙ.

Un tratto distintivo della Residenza Ispra Relais, come delle altre del Gruppo, è la particolare cortesia del personale. Non basta infatti assicurare un alto livello di qualificazione professionale, c'è anche la necessità di persone che vivano il loro ruolo condividendo con affetto la vita degli ospiti. Perché gli anziani si sentano, in un contesto sereno e familiare, davvero "a casa".



Raggiungere Ispra Relais  
è davvero semplice:

#### DA MILANO

Autostrada Milano - Sesto Calende (circa 50 Km).  
Super Strada Besozzo - Ispra (circa 7 Km).

#### DA MALPENSA

Autostrada Milano - Sesto Calende (circa 35 Km).  
Super Strada Besozzo - Ispra (circa 7 Km).

Servizio autista della Residenza su prenotazione.

### Residenza Ispra Relais

Ispra (VA) Via Belvedere, 40  
Tel. 0332 987891 - Fax 0332 784679  
[ispra.relais@leresidenze.it](mailto:ispra.relais@leresidenze.it)

### Per informazioni

contattare il nostro "Servizio Accoglienza"  
al numero verde 800 39 70 09 oppure  
allo 02 58 30 80 80 o direttamente la struttura.

[segreteria.direzionale@leresidenze.it](mailto:segreteria.direzionale@leresidenze.it)  
[www.leresidenze.it](http://www.leresidenze.it)

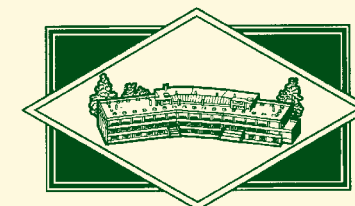
Accreditata dalla  
Regione Lombardia



## Residenza Ispra Relais



Il fascino  
di un soggiorno  
sereno e assistito.



Ispra Relais  
Gruppo Le Residenze

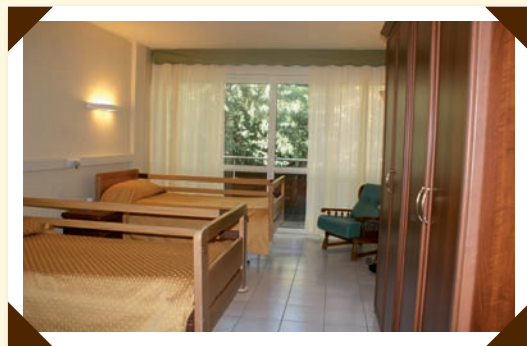


Ispra Relais è una R.S.A. (residenza sanitaria assistenziale) accreditata dalla Regione Lombardia, facente parte del Gruppo Le Residenze, ideale per la Terza Età. Nata dalla rivisitazione di un elegante albergo a 4 stelle, dotata di ogni comfort e rispondente ai più elevati standard strutturali del settore, immersa nella verde tranquillità del Lago Maggiore.

Ispra Relais, una vera oasi di quiete a soli 45 Km da Milano, offre ai suoi ospiti la possibilità di associare a un protetto e sereno soggiorno tutti i benefici dei suoi funzionali e moderni servizi, a misura d'anziano: un accurato trattamento alberghiero, l'assistenza medica e infermieristica sulle 24 ore, un solido aiuto alla persona per lo svolgimento delle attività quotidiane, riabilitazione per un graduale recupero



delle proprie funzioni, un'animazione che ogni giorno programma stimolanti attività ricreative e di sostegno, declinate a secondo delle capacità dell'anziano. Supporto quotidiano al soggiorno ad Ispra Relais è l'alta professionalità e soprattutto l'affettuosa disponibilità di tutto il personale.



### I PIACERI DELL'OSPITALITÀ ASSISTITA CON IL SUPPORTO DI OGNI COMFORT.

Camere doppie o doppie ad uso singolo, curatissime, tutte con servizio privato, impianto ossigeno, aria condizionata, chiamata diretta al personale, telefono e TV. Ampia sala da pranzo, bar, sale ritrovo, confortevoli salotti al piano tisaneria, studi medici, infermerie, locale del culto, palestra, salone parrucchiere, estetica di base (come manicure e pedicure).



### ISPRA RELAIS, UN SOGGIORNO PROTETTO.

Soggiornare a Ispra Relais significa ottenere il meglio dell'ospitalità assistita. E ciò significa non solo vivere una vita in un contesto protetto, ma con il supporto continuo di tutto ciò di cui necessita la persona anziana, anche con compromissione della propria autonomia. Infatti grazie ad un piano assistenziale e di trattamento personalizzato, l'ospite viene "accompagnato" in ogni piccolo o più impegnativo gesto quotidiano. Un soggiorno ad Ispra Relais si fa ricordare anche per tanti particolari piacevoli. Ad esempio un grande giardino con i suoi arredi dove sedersi e conversare nel verde, o la panoramica terrazza, uno spazio che invita a passeggiare, a leggere, a condividere momenti socializzanti. Un ampio parcheggio e un

