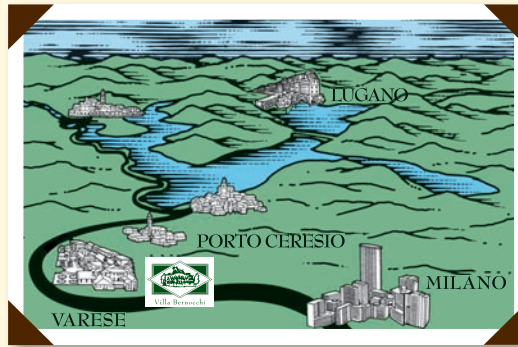


VILLA BERNOCCHI: UNO SPAZIO PER LA CITTÀ.

Villa Bernocchi, grazie alle sue importanti caratteristiche storiche e architettoniche e alla sua collocazione nel cuore di Varese, ha da sempre avuto un ruolo di rilievo nella vita della città. Oggi, dopo aver ritrovato lo splendore delle origini, e in un contesto separato dall'attività terapeutica, offre alcuni dei suoi splendidi saloni decorati e affrescati alle più varie iniziative. Qui trovano spazio adeguato congressi, mostre ed eventi culturali aperti al territorio, confermando così la grande vocazione all'accoglienza che da sempre distingue tutte "Le Residenze".



Raggiungere Villa Bernocchi
da Milano è davvero semplice:

IN AUTOMOBILE:

Autostrada Milano-Varese (circa 40 km)
Uscita Varese - Direzione centro

IN TRENO:

- Partenza dalla stazione Garibaldi di Milano
- Arrivo alla stazione di Varese.

Servizio autista della Residenza su prenotazione.

Residenza Villa Bernocchi

Via Montebello, 9 - Varese
Tel. e Fax 0332 283699
e-mail: villa.bernocchi@leresidenze.it

Per informazioni

contattare il nostro "Servizio Accoglienza"
al numero verde 800 39 70 09 oppure
allo 02 58 30 80 80 o direttamente la struttura.

segreteria.direzionale@leresidenze.it
www.leresidenze.it



Villa Bernocchi

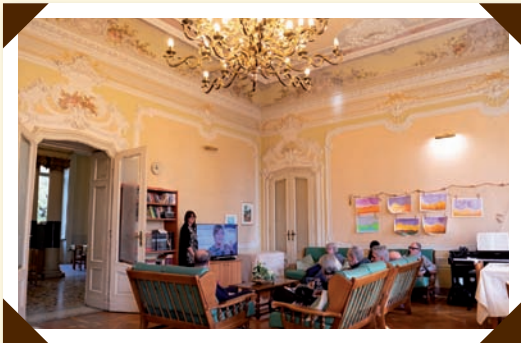


Cura attenta e
riabilitazione con la
massima protezione.



Villa Bernocchi

Gruppo Le Residenze





In una cornice tra le più suggestive, all'interno di una splendida villa d'epoca completamente restaurata con oltre 40.000 metri quadri di parco, nel cuore di Varese, ha sede Villa Bernocchi: l'assistenza più qualificata, 24 ore su 24, per accogliere chi vive una situazione di disagio psichico.



Qui vengono offerti tutti i servizi per la più calorosa accoglienza e un'organizzazione del personale mirata ed un progetto personalizzato per ogni paziente.



L'Equipe assiste e vive con gli ospiti, guidandoli nel percorso di recupero.

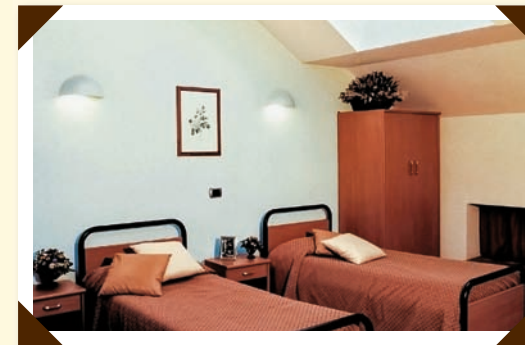
VIVERE IN VILLA BERNOCCHI.

Gli ospiti di Villa Bernocchi sono accolti in due distinte comunità di alta assistenza (CPA): "Il Giardino dei Semplici" e "Il Giardino dei Fiori". Le Comunità offrono gli spazi aperti alle attività sanitarie e di risocializzazione: confortevoli camere dotate di tutti i servizi e di ogni protezione necessaria, sala da pranzo, salotti, studio medico, infermeria su ciascun piano, palestra, laboratori per le diverse attività. Il parco, con i suoi viali alberati secolari è dotato di diverse aree di soggiorno e consente di organizzare liberamente varie iniziative, come l'orto botanico e il laboratorio di giardinaggio. Inoltre sono a disposizione degli ospiti pulmini per spostamenti e gite locali.



L'IMPORTANZA DEL FARE.

In accordo con le linee guida definite dalla "terapia occupazionale", i progetti proposti in Villa Bernocchi sono elaborati in base alle attitudini, interessi e capacità dei pazienti e sono volti a stimolare le aree cognitive, funzionale, fisica, sensoriale e sociale. Ciò avviene attraverso attività di vita quotidiana, di cura del sé e attraverso dei veri e propri "laboratori" che prevedono: attività di cucina, yoga, musica danza movimento terapia, canto, pet therapy, arte terapia, attività di lettura, attività di cinema.



PROFESSIONALITÀ CON UN SORRISO IN PIÙ.

Fondamentale per il percorso personale di ciascun ospite è l'apporto affettuoso delle figure professionali che operano in Villa Bernocchi: medici specialisti in psichiatria, medico di medicina generale, infermieri, personale assistenziale, educatori professionali. Queste figure, oltre che offrire ai pazienti validi ancoraggi affettivi e relazionali, elaborano per ognuno di essi un progetto riabilitativo specifico.

RESIDENZIALITÀ LEGGERA: L'AUTONOMIA ASSISTITA.

All'interno del comparto di Villa Bernocchi vi sono 8 appartamenti monolocati nei quali sono inseriti 8 pazienti con capacità residue tali da poter vivere in parziale autonomia pur nel rispetto delle adeguate misure di protezione e supervisione da parte di operatori qualificati.

